

## Konfigurering af mail på Kjærgaard-nettet.

1	Generelt for denne vejledning .....	1
2	Opsætning i Outlook .....	1
2.1	Opsætning af ny mailkonto.....	1
2.2	Ændring af eksisterende mailkonto I Outlook.....	5

### 1 Generelt for denne vejledning

I denne vejledning har vi anvendt **mail.jafnet.dk** som eksempel. Dette skal erstattes med navnet på den mailserver, som er gældende for den antenneforening (foreningsnet), som man er medlem af:

Daugaard:	mail.hafnet.dk
Juelsminde:	mail.jafnet.dk
Hedensted:	mail.hafnet.dk
Løsning:	mail.lafnet.dk
Ølsted:	mail.hafnet.dk
Øster Snede:	mail.hafnet.dk
Ny sepperup:	mail.hafnet.dk

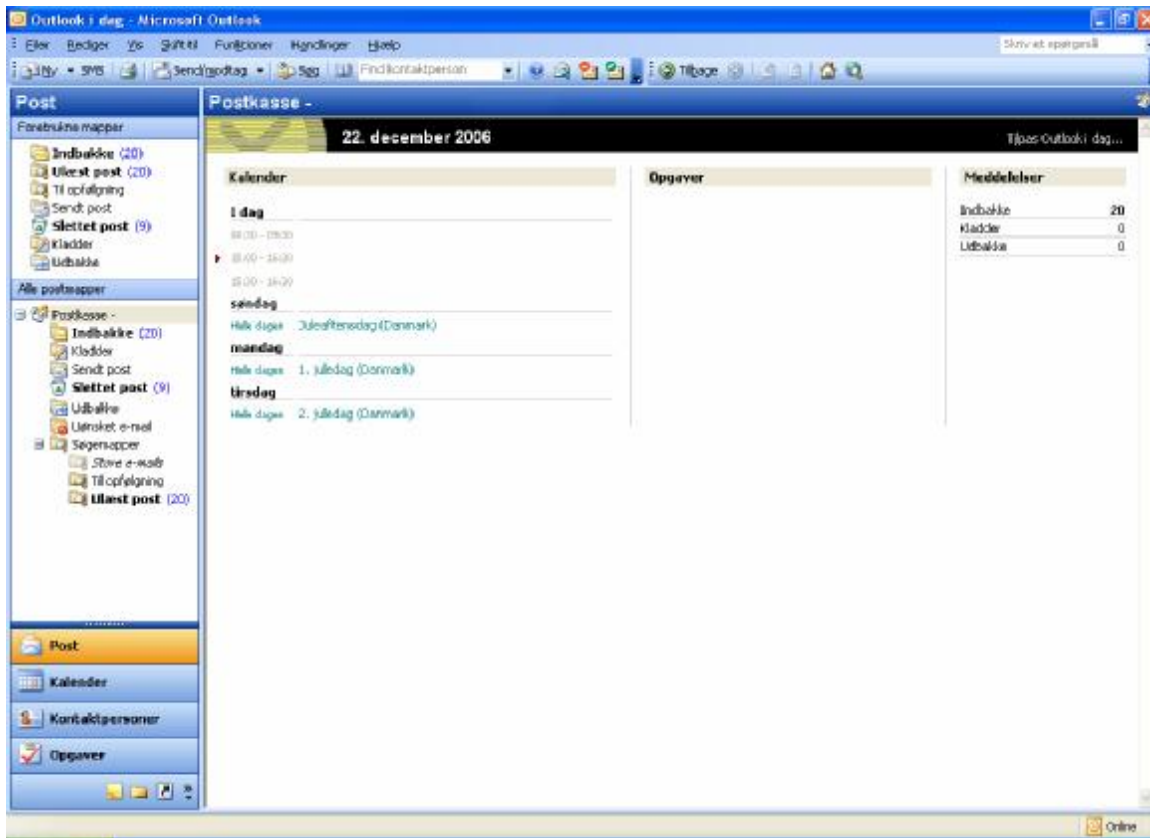
### 2 Opsætning i Outlook

#### 2.1 Opsætning af ny mailkonto

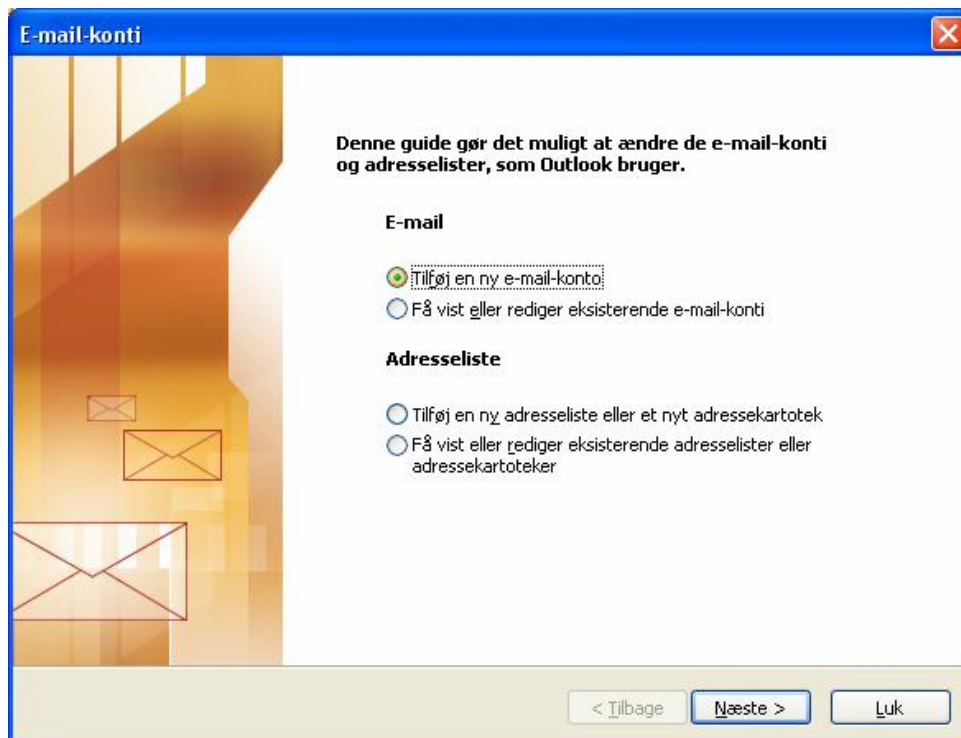
For at anvende din konto på Kjærgaard-Nettet skal din ny konto tilføjes dit mailprogram som følger:

Åben mailprogram

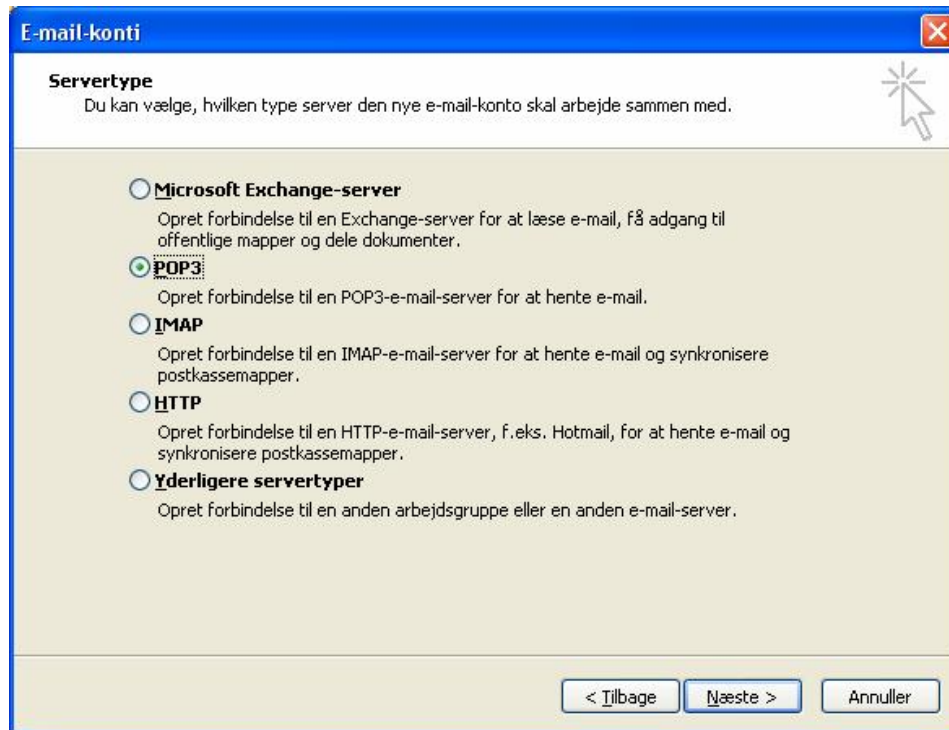
Vælg Funktioner – E-mail-konti



Vælg Tilføj en ny e-mail-konto og tryk næste



Vælg pop3 – vælg Næste



Udfyld felterne - tast E-mail-adresse "dit kontonr"@foreningsnet.dk (f.eks. 12345678@jafnet.dk). Har du allerede oprettet en ny konto med eget navn – så skriv navnet på denne, i indgående og udgående servere skal der stå mail.foreningsnet.dk f.eks. mail.jafnet.dk, i logon oplysninger skrives HELE mailadressen i feltet brugernavn: og password i feltet password: – vælg flere indstillinger

**E-mail-konti**

**Internet-e-mail-indstillinger (POP3)**  
Alle disse indstillinger er nødvendige, for at e-mail-kontoen kan fungere.

**Brugeroplysninger**  
Dit navn:   
E-mail-adresse:

**Serveroplysninger**  
Server til indgående post (POP3): mail.foreningsnet.dk  
Server til udgående post (SMTP): mail.foreningsnet.dk

**Logonoplysninger**  
Brugernavn: hele mail adressen  
Adgangskode:   
 Husk adgangskode  
 Log på med godkendelse af sikker adgangskode (SPA)

**Test indstillinger**  
Når du har indtastet oplysningerne, anbefales det, at du tester kontoen ved at klikke på knappen nedenfor. (Kræver netværksforbindelse)  
Test kontoindstillinger...  
Flere indstillinger...

< Tilbage    Næste >    Annuller

Her sættes flueben i serveren til udgående post kræver godkendelse i fanebladet server til udgående post. Vælg OK

**Internet-e-mail-indstillinger**

Generelt    **Server til udgående post**    Forbindelse    Avanceret

Serveren til udgående post (SMTP) kræver godkendelse

Brug samme indstillinger som på serveren til indgående post  
 Log på ved hjælp af  
 Log på serveren til indgående post, før der sendes post

Brugernavn:   
Adgangskode:   
 Husk adgangskode  
 Log på med godkendelse af sikker adgangskode (SPA)

OK    Annuller

Tryk næste, tryk Udfør

## 2.2 Ændring af eksisterende mailkonto I Outlook

Hvis det ønskes at bibeholde en eksisterende mailkonto skal denne blot ændres vedr. udgående server, derefter vil denne konto forsat kunne fungere – forudsat, at kontoen bibeholdes åben hos anden mailudbyder.

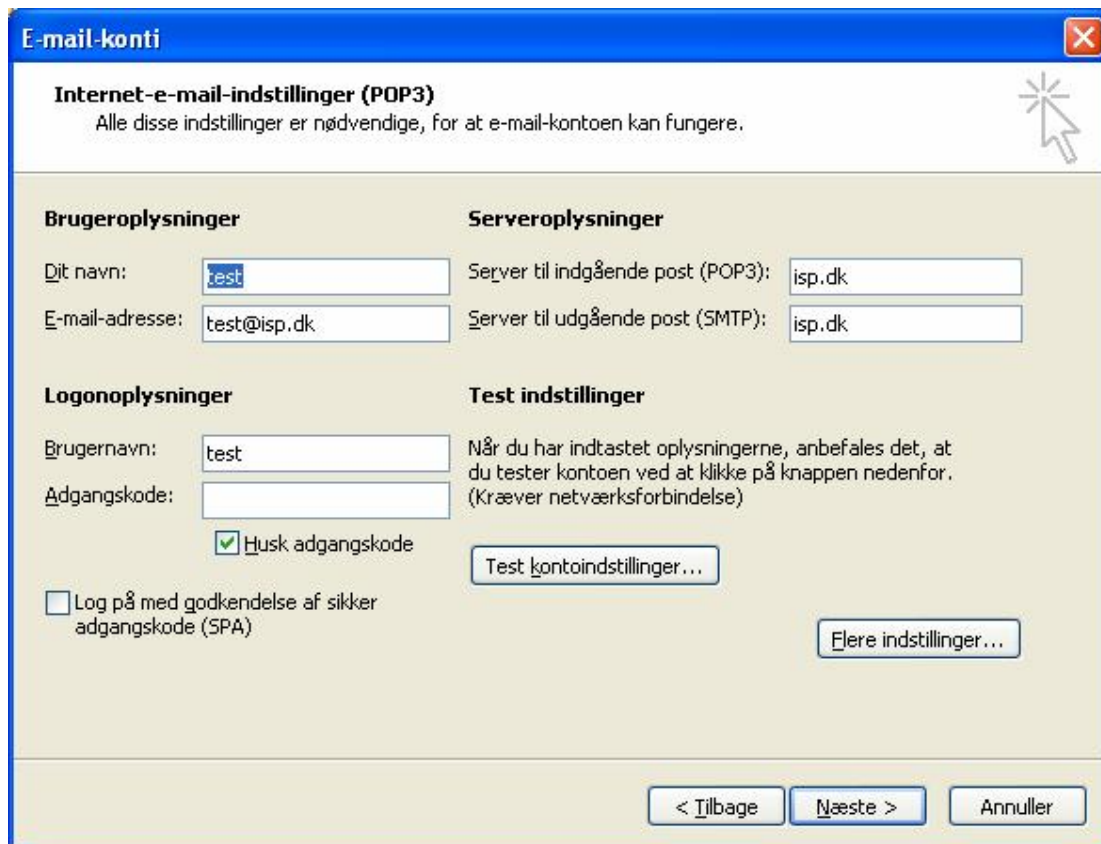
Åben mailprogram

Vælg Funktioner – E-mail-konti

Vælg få vist eller rediger eksisterende konto

Tryk Næste

Marker den konto som skal ændres – vælg Rediger



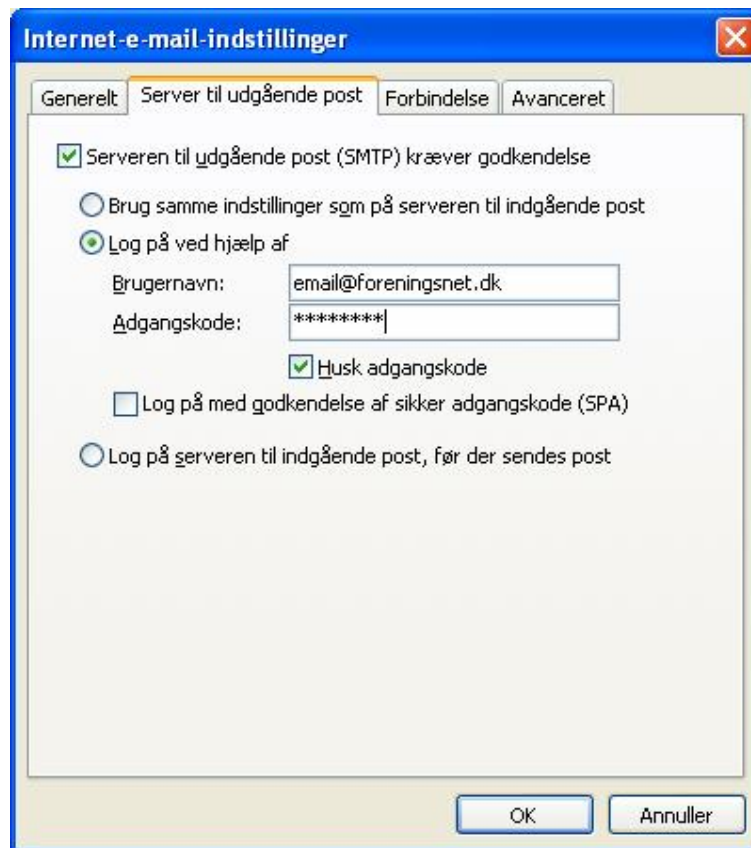
Ændre Udgående post (SMTP) = mail."foreningsnet".dk. (f.eks. mail.jafnet.dk)

Vælg Flere indstillinger

Her sættes flueben i serveren til udgående post kræver godkendelse

Der vælges log på ved hjælp af

Og brugernavn og adgangskode udfyldes



Vælg OK – vælg næste – vælg udfør